

Natuurwandeling - ANTWOORDEN

vraag 1 : Links passeren we seffens de commandobunker, hoeveel bezoekers mogen er maximum binnen, volgens het nieuwste infobord? 49

http://www.onlineconversion.com/morse_code.htm

vraag 2 : de hondjes aan de leiband

vraag 3 : 160°



vraag 4 : Om het CRP pad te volgen ga je hier naar LINKS

GR

<http://www.groteroutepaden.be/>

> grote route paden -- markering via "rood-witte" markeringen



GRP = grote rouden paden -- enkel in het land

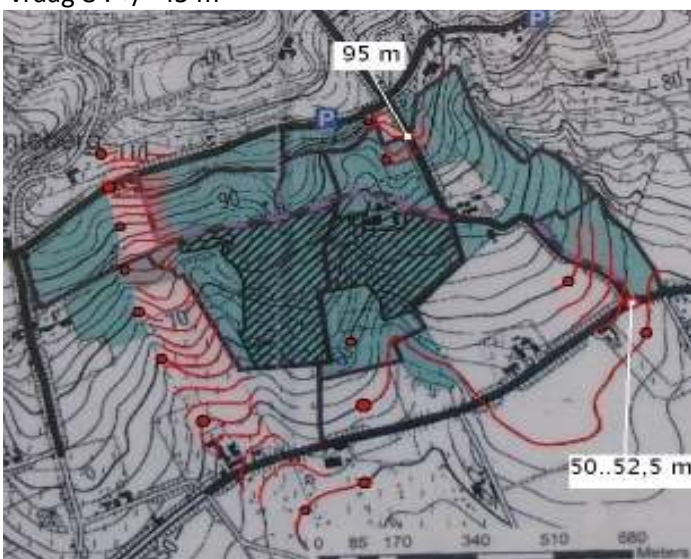


vraag 5 : druiventakken / druivenranken

vraag 6 : grasveld voor de koeien

vraag 7 : +/- 900 m

vraag 8 : +/- 45 m



vraag 9 : hulste

vraag 10 : 248 waarvan de identiteit gekend, 67 waarvan de identiteit
"only known to God" - enkel door God gekend is...

vraag 11 : 2e gedeelte (verst van de straat) - rij A - grafzerk 1

vraag 12 : de kraan vind je 4,2m naar rechts + 2,3m naar voor

vraag 13 : fotovolgorde : 2 5 4 1 6 3

vraag 14 : Wijs me aub de weg naar de stad waar jij woont?

Natuurwandeling - ANTWOORDEN

vraag 1 : Aap Olifant Lukt het Dan de vraag In welke Heuvellandse gemeente vind je de Walvis ? Wulvergem

http://www.onlineconversion.com/morse_code.htm

vraag 2 : de hondjes aan de leiband

vraag 3 : 160°

vraag 4 : Om het streek GR pad te volgen ga je hier naar LINKS
> grote route paden -- markering via "rood-witte" markeringen
> lokale GR paden = lokale GR route van een streek

vraag 5 : druiventakken / druivenranken

vraag 6 : graasveld voor de koeien

vraag 7 : +/- 900 m

vraag 8 : +/- 45 m

vraag 9 : hulste

vraag 10 : 248 waarvan de identiteit gekend, 67 waarvan de identiteit "only known to God" - enkel door God gekend is...

vraag 11 : 2e gedeelte (verst van de straat) - rij A - grafzerk 1

vraag 12 : de kraan vind je 4,2m naar rechts + 2,3m naar voor

vraag 13 : fotovolgorde : 2 5 4 1 6 3

vraag 14 : Wijs me aub de weg naar de stad waar jij woont?

Natuurwandeling - ANTWOORDEN

vraag 1 : Aap Olifant Lukt het Dan de vraag In welke Heuvellandse gemeente vind je de Walvis ? Wulvergem

http://www.onlineconversion.com/morse_code.htm

vraag 2 : de hondjes aan de leiband

vraag 3 : 160°

vraag 4 : Om het streek GR pad te volgen ga je hier naar LINKS
> grote route paden -- markering via "rood-witte" markeringen
> lokale GR paden = lokale GR route van een streek

vraag 5 : druiventakken / druivenranken

vraag 6 : graasveld voor de koeien

vraag 7 : +/- 900 m

vraag 8 : +/- 45 m

vraag 9 : hulste

vraag 10 : 248 waarvan de identiteit gekend, 67 waarvan de identiteit "only known to God" - enkel door God gekend is...

vraag 11 : 2e gedeelte (verst van de straat) - rij A - grafzerk 1

vraag 12 : de kraan vind je 4,2m naar rechts + 2,3m naar voor

vraag 13 : fotovolgorde : 2 5 4 1 6 3

vraag 14 : Wijs me aub de weg naar de stad waar jij woont?